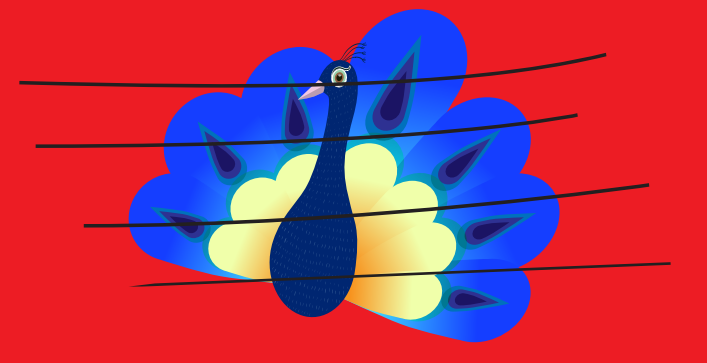




போபட் அளவீடு (BEAUFORT SCALE)



காற்றின் வேகத்தை மதிப்பிடுதல்

அளவீடு

நிலப்பரப்பின் நிலைமைகள்

காற்றின் வேகம்

| | | | |
|---|--|--|---|
| 0 காற்று வீசாமை | புகை நேராக மேலேழுதல் | | 1 கி.மீ. / மணி அல்லது இதைவிட குறைவு 1 நொட் அல்லது இதைவிட குறைவு |
| 1 இலேசான காற்று | புகை செல்லும் திசையானது காற்றின் திசையை குறிக்கும். காற்றுத்திசைகாட்டி அசையாது. | | 1-5 கி.மீ. / மணி 1-3 நொட்ஸ் |
| 2 இளந்தென்றல் | காற்றை முகம் உணர்தல். இலைகளில் சலசலப்பு காணப்படல். காற்றுத்திசைகாட்டி அசைய ஆரம்பித்தல். | | 6-11 கி.மீ. / மணி 4-6 நொட்ஸ் |
| 3 மென்தென்றல் | பாரம் குறைந்த கொடிகள் மேலேழும்புதல். மரத்தில் இலைகள் மற்றும் சிறிய கிளைகள் தொடர்ச்சியாக அசைதல். | | 12-19 கி.மீ. / மணி 7-10 நொட்ஸ் |
| 4 இடைநிலைத் தென்றல் | தூசி, இலைகள் மற்றும் தளர்வான காகிதங்கள் மேலேழும்புதல். மரத்தில் சிறிய கிளைகள் அசைதல். | | 20-29 கி.மீ. / மணி 11-16 நொட்ஸ் |
| 5 புத்துணர்வான தென்றல் | உள்நாட்டு நீர் நிலைகளில் சிற்றலைகள் உருவாகுதல். சிறிய மரங்கள் அசைந்தாட ஆரம்பித்தல். | | 30-39 கி.மீ. / மணி 17-21 நொட்ஸ் |
| 6 பலமான தென்றல் | குடைகளை கட்டுப்படுத்துவதில் சிரமம். தந்திக் கம்பிகளில் ஓசை கேட்டல். மரத்தில் பெரிய கிளைகள் அசைதல். | | 40-50 கி.மீ. / மணி 22-27 நொட்ஸ் |
| 7 மிதமான காற்று | காற்று வீசும் திசைக்கு எதிர்த்திசையில் நடக்கும்போது சிரமத்தை உணர்தல். அனைத்து மரங்களும் அசைதல். | | 51-61 கி.மீ. / மணி 28-33 நொட்ஸ் |
| 8 கடுங்காற்று | காற்று வீசும் திசைக்கு எதிர்த்திசையில் நடக்கும்போது காற்றின் எதிர்ப்பை உணர்தல். | | 62-74 கி.மீ. / மணி 34-40 நொட்ஸ் |
| 9 பலத்த காற்று | இலேசான கட்டுமானச் சேதம் ஏற்படல். (கூரைகள் சேதமடைதல்) | | 75-87 கி.மீ. / மணி 41-47 நொட்ஸ் |
| 10 புயல் | கட்டுமானச் சேதம் ஏற்படல். மரங்கள் வேருடன் சாய்தல். | | 88-101 கி.மீ. / மணி 48-55 நொட்ஸ் |
| 11 கடும்புயல் தீவிரமான புயல் | பரந்தளவில் கட்டுமானச் சேதம் ஏற்படல். | | 102-117 கி.மீ. / மணி 56-63 நொட்ஸ் |
| 12 சூறாவளி | கட்டிடங்களுக்கு பலத்த கட்டுமானச் சேதம் ஏற்படல். பரந்துபட்ட பேரழிவு ஏற்படல். | | 118 கி.மீ. / மணி அல்லது இதைவிட அதிகம் 64 நொட்ஸ் அல்லது இதைவிட அதிகம் |

இந்த சுவரொட்டியானது முதலில் JICA வின் உதவியுடன் வளிமண்டலவியல் திணைக்களத்தினால் "இலங்கை சனநாயக குடியரசின் வானிலை அவதானிப்பு, வானிலை எதிர்வுகூறல் மற்றும் செய்தி பரப்புதல் மேம்பாடு" திட்டத்தின் கீழ் உருவாக்கப்பட்டது. இதன் மீள் உருவாக்கம் மற்றும் மீள் பிரதியிடல் இலங்கை தயார்நிலை பங்கேற்பின் (SLPP) கீழ் அணர்த்த முகாமைத்துவ நிலையத்தினால் (DMC) மேற்கொள்ளப்பட்டது



Department of Meteorology



DMC
SRI LANKA



jica



Sri Lanka Preparedness Partnership