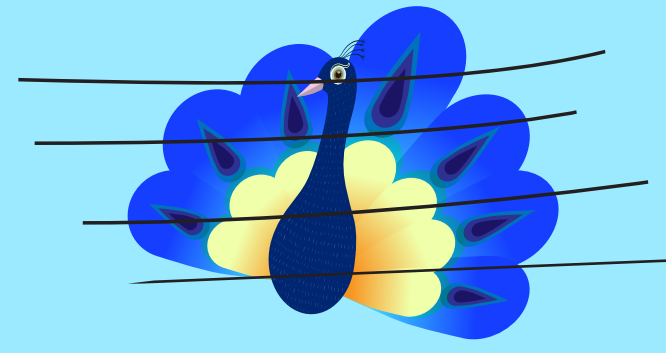




බොහට් පරිමාණය (BEAUFORT SCALE)



සුළඟේ වේගය අනුමාන කිරීම

පරිමාණය	මුහුදේ ස්වභාවය	සුළඟ වේගය
0 නිසල	මුහුද මතුපිට කැඩපතක් සේ නිසල පවතී.	පැ.කි.මී. 1 හෝ අඩු නොට් 1 හෝ අඩු
1 මද පවන	පෙණ පිඬු වලින් තොර කුඩා රැළිති ඇතිවේ.	පැ.කි.මී. 1 - 5 අතර නොට් 1 - 3 අතර
2 මද සුළඟ	මුහුද නිසල වුව ද ඉතා විශාල ප්‍රදේශයක කෙටි තරංග දැකිය හැකිය. මුහුද රළ ඇති නොවේ.	පැ.කි.මී. 6 - 11 අතර නොට් 4 - 6 අතර
3 සොමය සුළඟ	ඉතා විශාල ප්‍රදේශයක දිගු තරංග දැකිය හැකිය. තැනින් තැන සුදු පෙණ සහිත කුඩා රැළි ඇති විමට පටන් ගනී.	පැ.කි.මී. 12 - 19 අතර නොට් 7 - 10 අතර
4 සාමාන්‍ය සුළඟ	මුහුද මතු පිට කෙටි තරංග දිගු විමට පටන් ගනී. සුදු පෙණ සහිත කුඩා රැළි ප්‍රමාණය වැඩිවේ.	පැ.කි.මී. 20 - 29 අතර නොට් 1 - 16 අතර
5 තරමක් තද සුළඟ	මුහුද මතු පිට සාමාන්‍ය දිගු තරංග ඇති විමට පටන් ගනී. මුහුද මතු පිටින් ඉතා කුඩා ජල බිංදු විසිවේ. සුදු පෙණ සහිත කුඩා රැළි බොහෝ දැකිය හැකිය.	පැ.කි.මී. 30 - 39 අතර නොට් 17 - 21 අතර
6 තද සුළඟ	මුහුද මතු පිට දිගු තරංග ඇති විමට පටන් ගනී. මුහුද මතු පිටින් ඉතා කුඩා ජල බිංදු විසිරීම වැඩිවේ. සුදු පෙණ සහිත කුඩා රැළි මුහුද පුරා සැමතැනම දැකිය හැකිය.	පැ.කි.මී. 40 - 50 අතර නොට් 22 - 27 අතර
7 තරමක වණ්ඩ මාරුතය	මුහුද මතු පිට වේගයෙන් උස් පහන් වේ. බිඳෙන රළ වලින් පෙණ පිඬු විසිරේ.	පැ.කි.මී. 51 - 61 අතර නොට් 28 - 33 අතර
8 වණ්ඩ මාරුතය	මුහුද මතු පිට සාමාන්‍යයෙන් උස් රළ ඇතිවේ. මුහුද රළ ඉතා දිගු වන අතර රළ වල මුදුන කැඩී විසිරී යයි.	පැ.කි.මී. 62 - 74 අතර නොට් 34 - 40 අතර
9 අධි වණ්ඩ මාරුතය	මුහුද රළ උස් වේ. මුහුද රළ විමට පටන් ගන්නා අතර කැලහිම නිසා ඇති වන පෙණ ප්‍රමාණය වැඩිවේ.	පැ.කි.මී. 75 - 87 අතර නොට් 41 - 47 අතර
10 කුණාටුව	මුහුද රළ ඉතා උස් වන අතර මුහුද ඉතාමත් රළු වේ. දෘශ්‍යතාවය අඩුවේ.	පැ.කි.මී. 88 - 101 අතර නොට් 48 - 55 අතර
11 වණ්ඩ කුණාටුව	අසාමාන්‍ය ලෙස මුහුද රළ උස් වේ. සුදු පෙණ සහිත කොටස් වලින් මුහුද ආවරණය වේ. දෘශ්‍යතාවය ඉතා අඩු වේ.	පැ.කි.මී. 102 - 117 අතර නොට් 56 - 63 අතර
12 සුළි කුණාටුව	මුහුද රළ ඉතා විශාල වේ. මුහුද සම්පූර්ණයෙන්ම පාහේ දිය බිඳීම් වලින් සුදු පැහැ ගැන්වෙන අතර අවට වාතය ද පෙණ සහිත වේ.	පැ.කි.මී. 118 හෝ වැඩි නොට් 64 හෝ වැඩි

“ශ්‍රී ලංකා ප්‍රජාතාන්ත්‍රික සමාජවාදී ජනරජයේ කාලගුණ විද්‍යා නිරීක්ෂණ, අනාවැකිකරණය සහ ප්‍රචාරණය වැඩි දියුණු කිරීම සඳහා තාක්ෂණ සහයෝගීතා ව්‍යාපෘතිය” යටතේ JICA ආයතනයේ අනුග්‍රහයෙන්, කාලගුණ විද්‍යා දෙපාර්තමේන්තුව විසින් පළමුවෙන්ම සම්පාදනය කර මුද්‍රණය කරන ලද මෙම පෝස්ටරය ශ්‍රී ලංකා පෙර සුදානම් සහයෝගීතාවයේ අනුග්‍රහය යටතේ ආපදා කළමනාකරණ මධ්‍යස්ථානය විසින් නැවත සම්පාදනය කර මුද්‍රණය කරන ලදී.